



THE WAREHOUSE

Um espaço para criar,
transformar e celebrar.

BEM-VINDO AO THE WAREHOUSE

Uma tela em branco no coração do Algarve. Com tetos altos, uma área ampla e um toque industrial, este versátil espaço foi criado para ser transformado. Seja para uma ativação de marca imersiva, uma exposição de arte contemporânea, uma celebração privada ou uma conferência de vários dias, o The Warehouse oferece o espaço e a flexibilidade para o tornares teu.



“

Este não é um espaço comum. É onde as ideias ganham vida, onde o espaço se transforma em estilo, e onde tu moldas a experiência desde o início.

”

THE WAREHOUSE É IDEAL PARA:



CONFERÊNCIAS E PALESTRAS



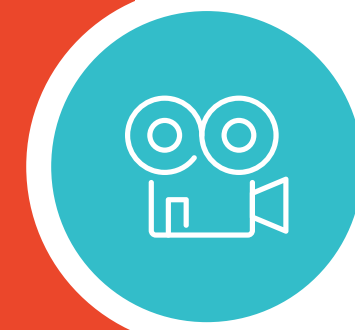
ATIVAÇÕES E LANÇAMENTOS DE MARCA



EXPOSIÇÕES E INSTALAÇÕES DE ARTE



CASAMENTOS E OUTRAS CELEBRAÇÕES PRIVADAS



FILMAGENS E SESSÕES FOTOGRÁFICAS



EXPERIÊNCIAS POP-UP



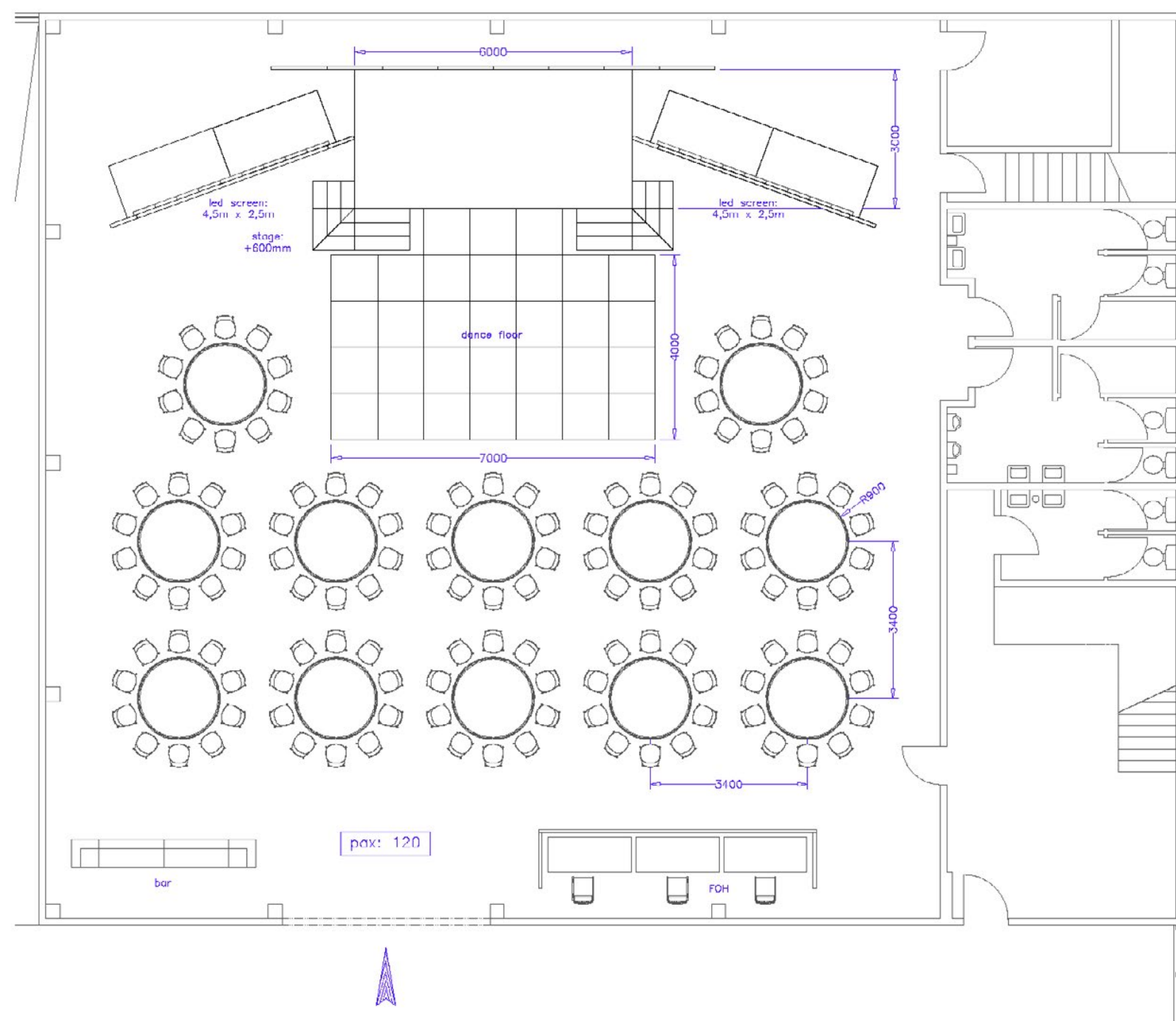
SESSÕES DE CINEMA



MERCADOS OU FEIRAS

CAPACIDADE E OPÇÕES DE LAYOUT

O nosso espaço é totalmente modular e pode ser configurado para diferentes formatos de evento.



A lotação máxima do espaço pode variar conforme a configuração do palco, instalações ou mobiliário adicional.

Entra em contato para te ajudarmos a planear o layout ideal para o teu evento.

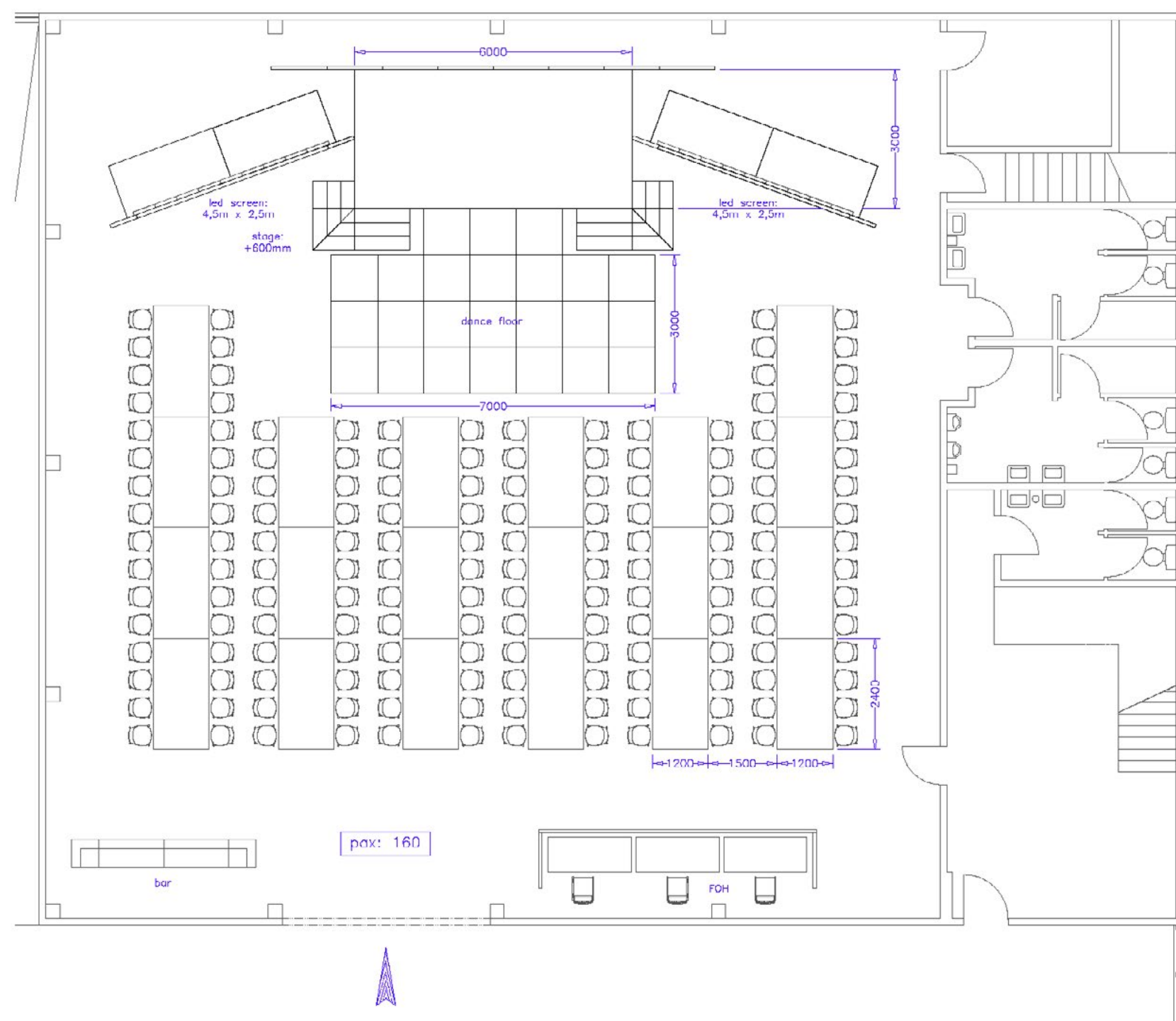
**FORMATO BANQUETE
COM PALCO E PISTA DE DANÇA**

240 CONVIDADOS

CAPACIDADE E OPÇÕES DE LAYOUT

O nosso espaço é totalmente modular e pode ser configurado para diferentes formatos de evento.

FORMATO ESCOLA
COM PALCO E PISTA DE DANÇA



A lotação máxima do espaço pode variar conforme a configuração do palco, instalações ou mobiliário adicional.

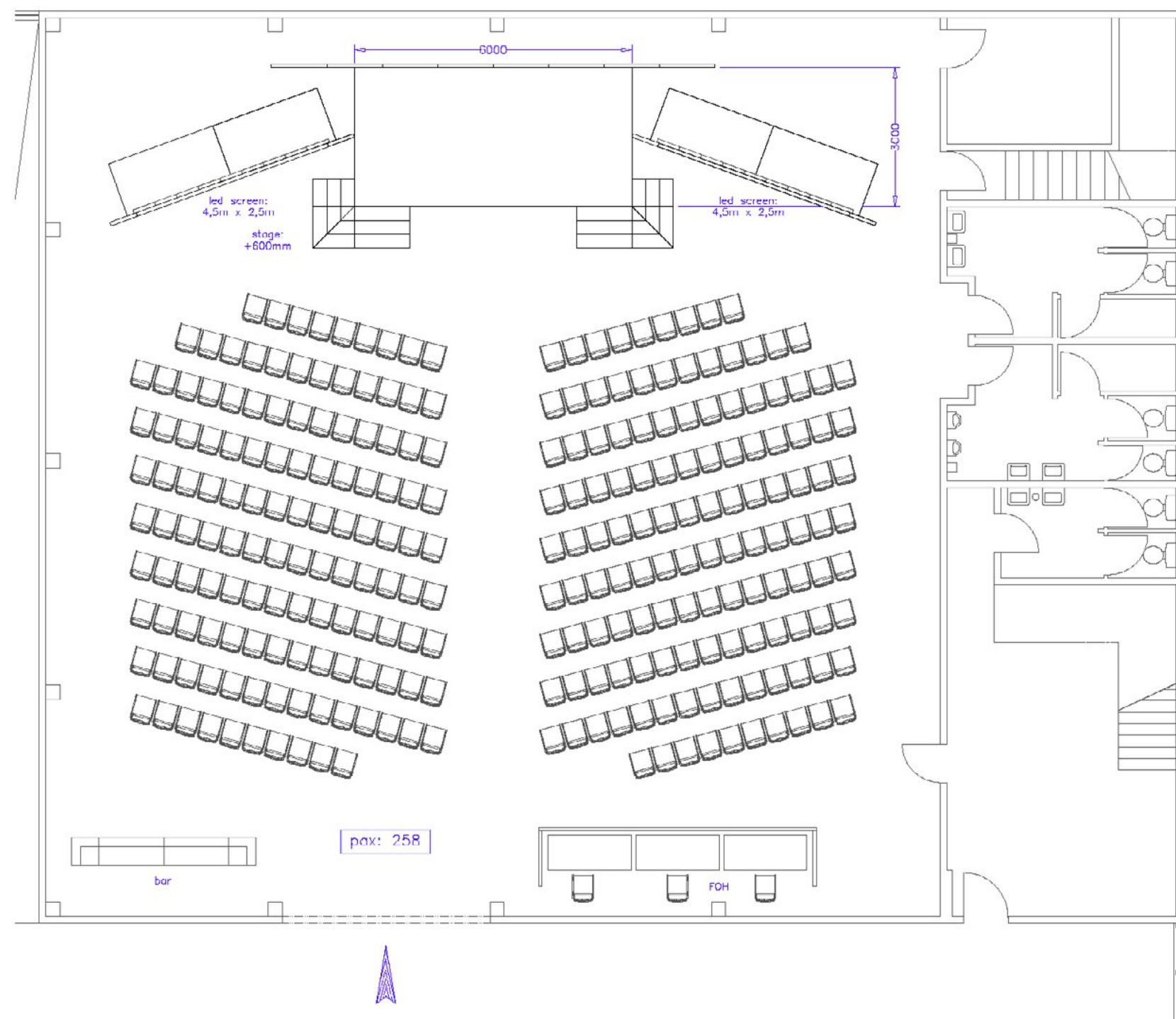
Entra em contato para te ajudarmos a planear o layout ideal para o teu evento.

250 CONVIDADOS

CAPACIDADE E OPÇÕES DE LAYOUT

O nosso espaço é totalmente modular e pode ser configurado para diferentes formatos de evento.

FORMATO AUDITÓRIO
COM PALCO



A lotação máxima do espaço pode variar conforme a configuração do palco, instalações ou mobiliário adicional.

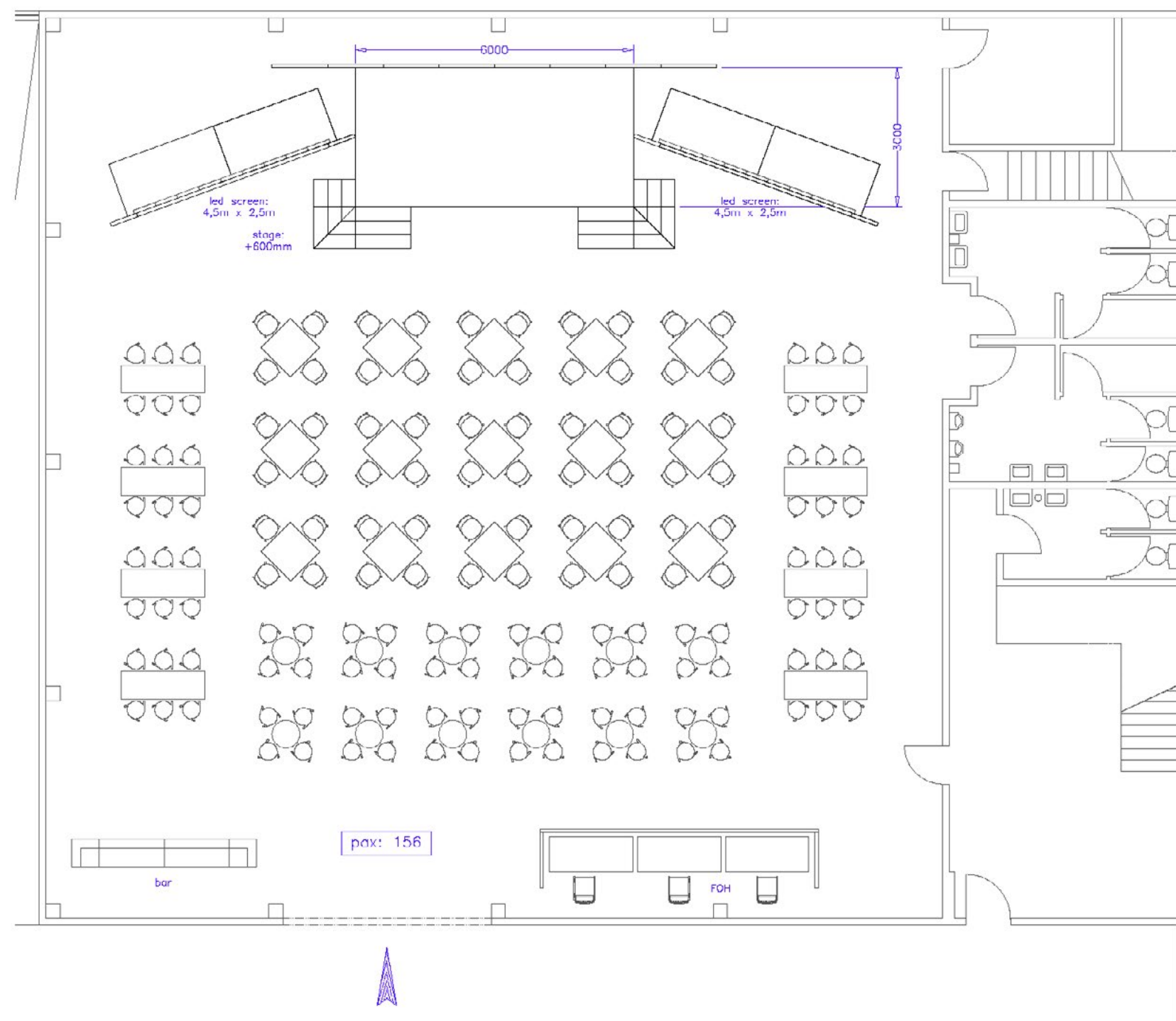
Entra em contato para te ajudarmos a planear o layout ideal para o teu evento.

250 CONVIDADOS

CAPACIDADE E OPÇÕES DE LAYOUT

O nosso espaço é totalmente modular e pode ser configurado para diferentes formatos de evento.

FORMATO COCKTAIL
COM PALCO



A lotação máxima do espaço pode variar conforme a configuração do palco, instalações ou mobiliário adicional.

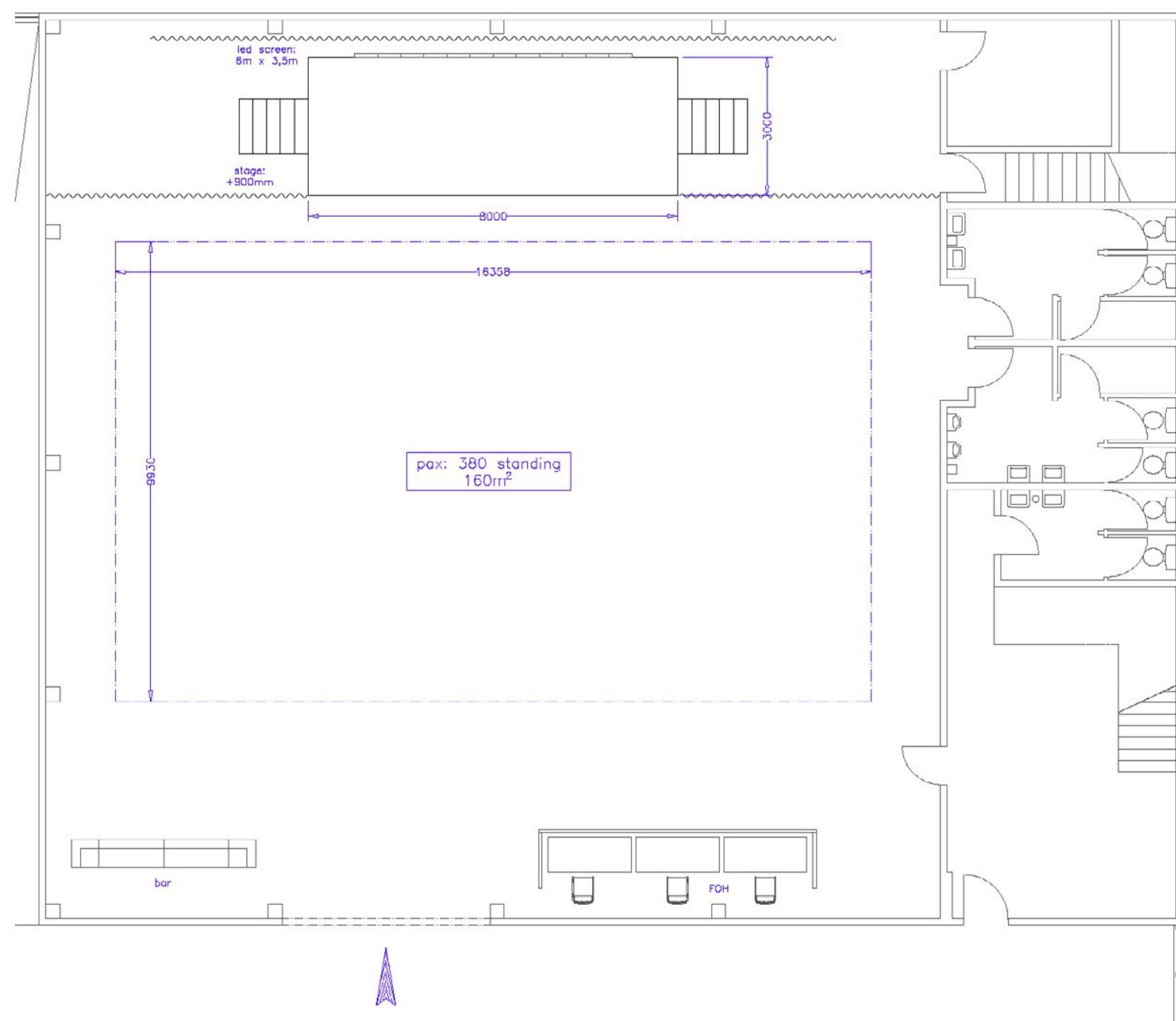
Entra em contato para te ajudarmos a planear o layout ideal para o teu evento.

400 CONVIDADOS

CAPACIDADE E OPÇÕES DE LAYOUT

O nosso espaço é totalmente modular e pode ser configurado para diferentes formatos de evento.

FORMATO EM PÉ
COM PALCO

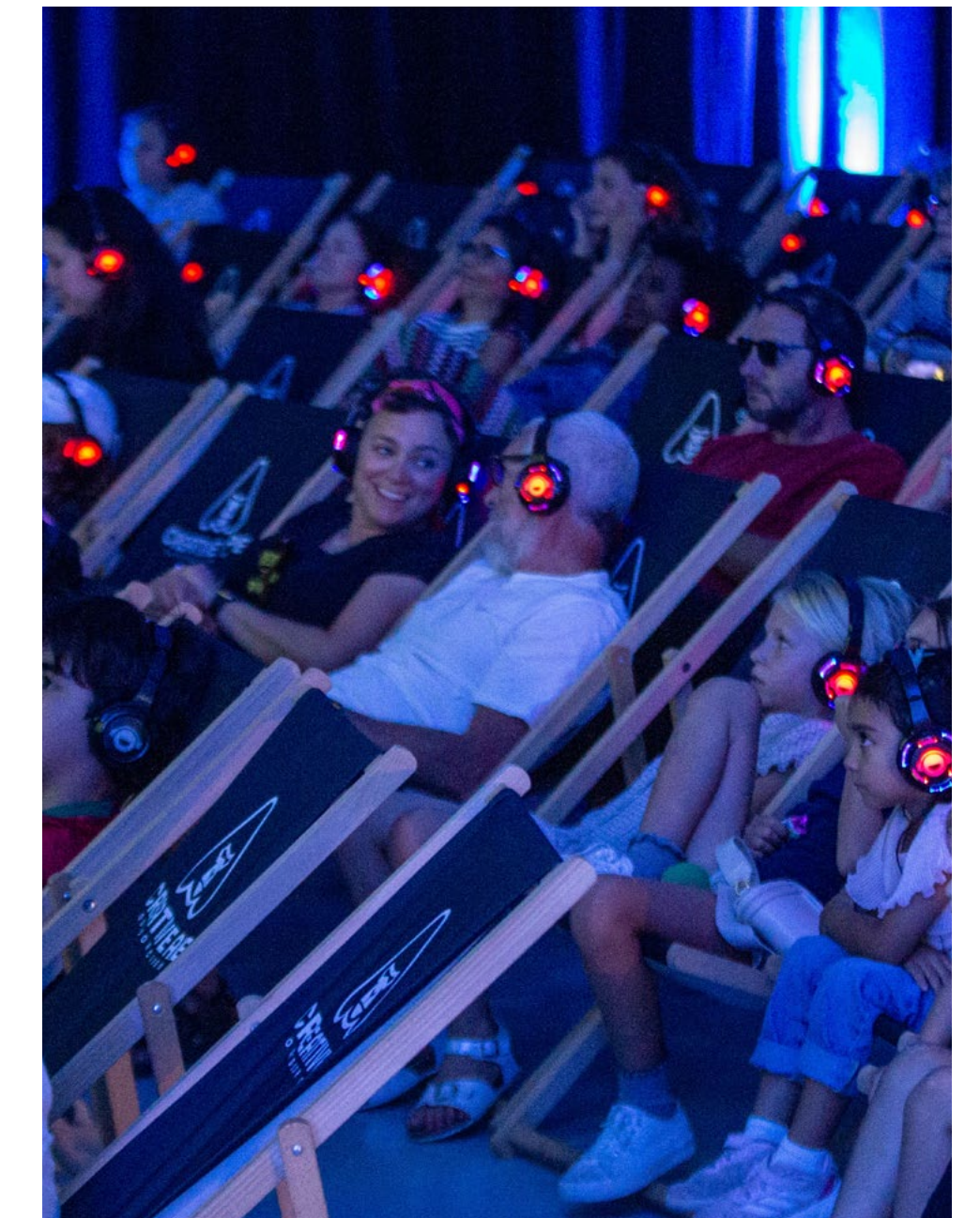
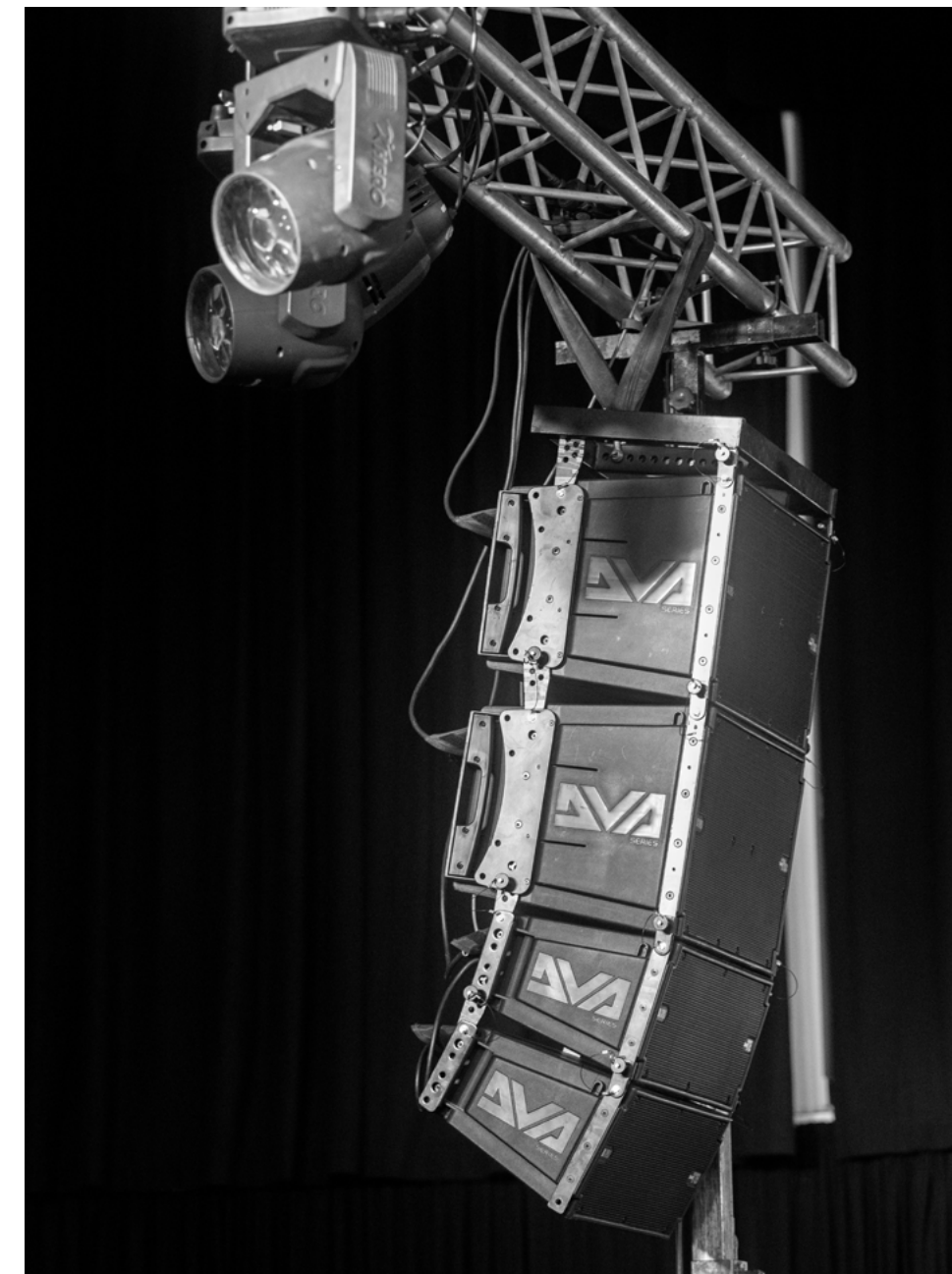


*A lotação máxima do espaço pode variar conforme a configuração do palco, instalações ou mobiliário adicional.
Entra em contato para te ajudarmos a planear o layout ideal para o teu evento.*

500 CONVIDADOS



“ Tu trazes o *conceito* — nós fornecemos a *tela*. ”



O QUE OFERECEMOS



ARMAZÉM EM OPEN SPACE
(400M²)



TETOS INDUSTRIAIS ALTOS
(APPROX. 7 M)



LUZ NATURAL E POSSIBILIDADE
DE BLACK-OUT



ACESSO DRIVE-IN



ÁREA EXTERIOR



ENERGIA TRIFÁSICA



WI-FI



CASAS DE BANHO



AR CONDICIONADO



ESTACIONAMENTO NAS
PROXIMIDADES



SERVIÇO DE LIMPEZA



SEGURANÇA NO LOCAL



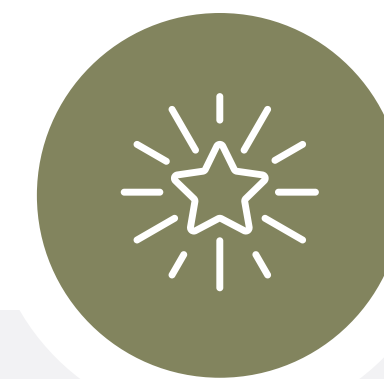
SERVIÇOS ADICIONAIS DISPONÍVEIS



ALUGUER DE MOBILIÁRIO E DECORAÇÃO



EQUIPAMENTO AUDIOVISUAL



**EQUIPAMENTOS DE EXTERIOR (TENDA ESTILO
BEDUÍNO, MOBILIÁRIO, ILUMINAÇÃO)**



SERVIÇO DE PRODUÇÃO DE EVENTOS

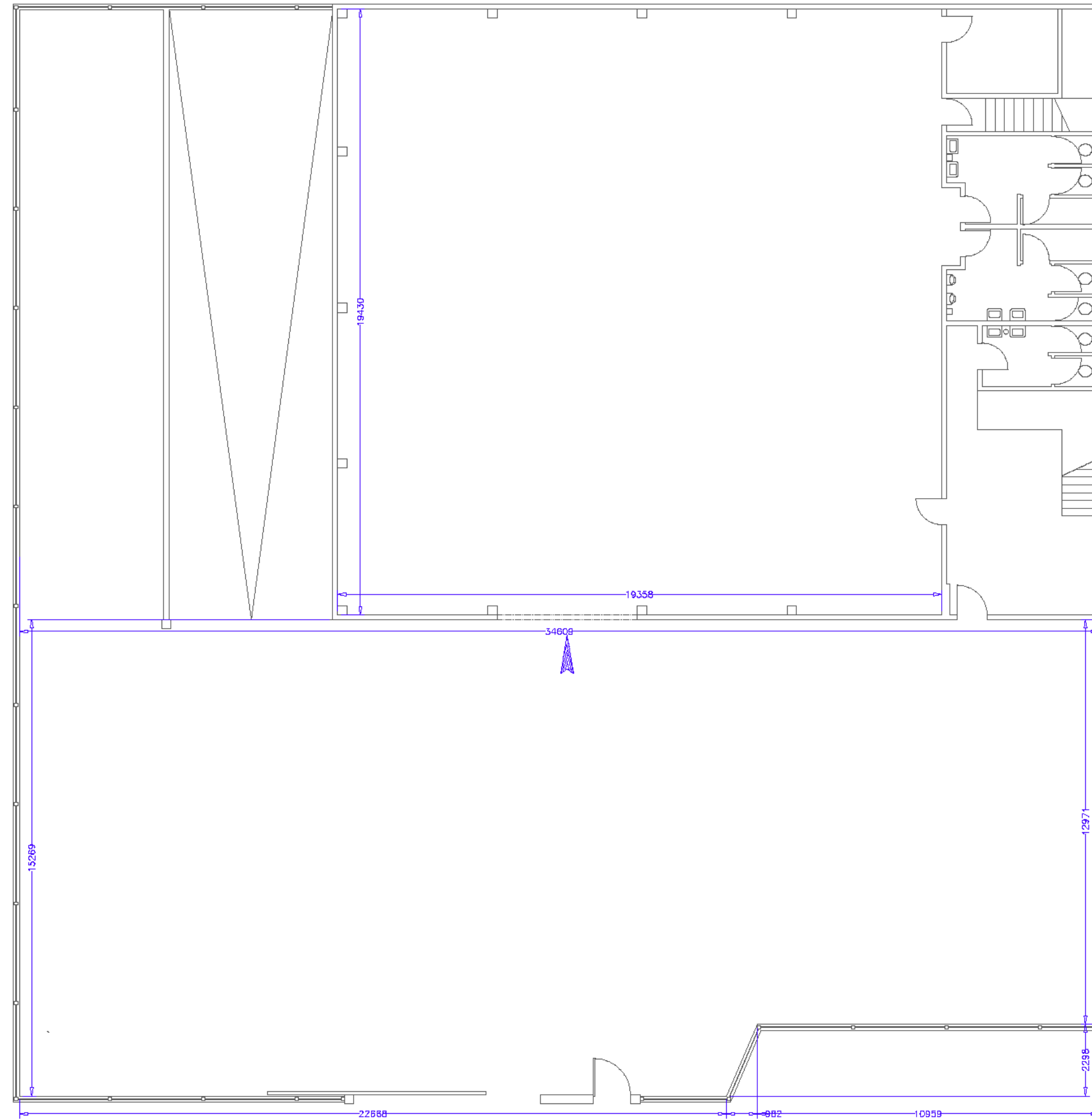


SOLUÇÕES DE CATERING



SERVIÇOS DE FOTOGRAFIA E VÍDEO

A NOSSA TELA EM BRANCO



Obrigado

Reservas e Informações



Zona Industrial do Pateiro, Ponte Charuto,
Lote 11, 8400-651 Parchal

[Click here to see map](#)



+351 925 357 001



info@thewarehouse.pt



www.thewarehouse.pt



The Warehouse Portugal



@warehouseportugal